



## ***Le Bureau d'études spécialisé qui intègre la problématique énergétique et environnementale à votre projet***

Créée en 2005, notre **Agence d'Ingénierie** vous propose des prestations variées et de qualité dans le domaine des fluides, de la thermique et de la performance énergétique, réalisées par du personnel compétent (ingénieurs spécialisés, techniciens) et expérimenté. **Nous intervenons dans toute la France** et au-delà en Europe, de par nos **agences d'Auxerre, Sélestat et Mulhouse**.

Depuis 2017 **IMAEE fait partie d'Effilience**, réseau d'excellence dédié à la PAC absorption développé par GrDF. IMAEE est **primée dans le cadre des Trophées Gazosphère**, pour le projet de réhabilitation des locaux de Mulhouse : « Prix de la Technique »

LQE décerne à IMAEE le **Prix d'excellence dans la catégorie logements**, lors de la remise des prix **Bâtiment et Aménagement durables** Grand Est 2017, pour le projet de réhabilitation de l'ancienne Manufacture Huguenin à Mulhouse (bureaux IMAEE, cabinet Chiropractie et logements).

En 2018 **IMAEE participe au programme OBEC** en Région Grand Est avec la réalisation des ACV en phase réception de projets neufs. Déjà engagé dans la démarche depuis des années, IMAEE valorise ses compétences avec le CEREMA pour apporter toute son expertise pour les futurs projets RE2020. Pour en savoir plus sur le programme OBEC : <http://obec-grandest.fr/cadre-general/equipe-daccompagnement/>

01/11/2020

## Historique

**2005** : Création de GEST'ENERGIE

**Janvier 2015** : Cédric CRETON et Jean-Baptiste COMPIN deviennent cogérants de GEST'ENERGIE

**Avril 2015** : GEST'ENERGIE devient IMAÉE. Le Siège social d'IMAÉE quitte la zone d'activités de Scherwiller et s'installe au 11 avenue Louis Pasteur à Sélestat

**Février 2016** : L'agence 68 quitte la pépinière des 2 Jumeaux pour des locaux rénovés au standard BBC 6 rue Gutenberg à Mulhouse

**Juillet 2017** : Le bureau d'études techniques Groupe Fluides, bureau d'étude Strasbourgeois créé en 1994, intègre notre structure. Le personnel, les compétences et les outils des 2 entités permettront de proposer des offres plus élargies pour répondre au mieux aux défis techniques, énergétiques et environnementaux qui nous sont confiés. L'objectif : un contact unique pour tous les lots fluides, électricité, la conception thermique, énergétique et environnementale, le SSI.

## Quelques chiffres clés

**14 collaborateurs** dont **8 ingénieurs**

L'énergie économisée suite à nos diagnostics : **150 GWh/an (soit 30 ktonnes CO2/an)**

**Chiffre d'affaires** : en 2016 : **598 738 €** / en 2017 : **829 205 €** / en 2018 : **948 379 €**

## L'atout d'IMAÉE : son équipe

- ❖ **Cédric CRETON** est co-gérant et responsable de l'Agence 67 depuis 2006. Ingénieur diplômé de l'Ecole des Mines de Paris/EDHEC et de l'Ecole des Mines de Douai, il est **expert de l'efficacité énergétique**.
  - *Depuis 2006 : Chargé d'affaires, Responsable Agence Sélestat*
  - *2001-2006 : Ingénieur Energies Renouvelables et Haute Qualité Environnementale à l'ADEME*
  - *Formateur : RT2012, bâtiments basse consommation, énergies renouvelables...*
  - *Expert technique judiciaire*
  
- ❖ **Jean-Baptiste COMPIN** est co-gérant et responsable de l'Agence 68 depuis 2015. Technicien diplômé d'une Licence Génie électrique, Gestion de projet Energie et Confort, il est **expert énergie & confort**.
  - *Chargé d'affaires, Responsable Agence Mulhouse*
  - *Habilitation Réglementation incendie dans les ERP, expert en conception et audit énergétique*
  - *Formateur : RT2012, bâtiments basse consommation, énergies renouvelables...*
  - *Expert technique judiciaire*

## Chargés de Projets – Chargés d'Etudes - Administratif et ressources humaines

**Laurent WINNLEN** - Chargé de Projets. Ingénieur génie électrique, il a rejoint l'équipe de Sélestat en 2017.

**Sébastien DIETRICH** - Chargé de Projets, Ingénieur Génie Electrique Dominante : Energies et Développement Durable, il a rejoint l'équipe de Mulhouse en 2019.

**Mathieu NARTZ** - Chargé de Projets. Ingénieur Thermique et Energie, il a rejoint l'équipe de Sélestat en 2012.

**Stéphane RINNER** - Chargé de Projets. Ingénieur Environnement et Energies nouvelles, il a rejoint l'équipe de Sélestat en 2016.

**Ivan DEYBER** - Chargé de Projets. Ingénieur Energie et Développement, il a rejoint l'équipe de Mulhouse en 2013.

**Cédric SAURAY** - Chargé de projets en Performance énergétique, il a rejoint l'équipe de Sélestat en 2019.

**Johan KATAMNA** - Chargé de Projets et Dessinateur-projeteur. Technicien en génie énergétique, il a rejoint l'équipe de Sélestat en 2009.

**Xavier GROLLEMUND** - Chargé d'Etudes (Licence Professionnelle des Métiers de l'Energétique), il a rejoint l'équipe de Sélestat en 2018.

**Coralie MULLER** - Chargée de Projets Fluides. Architecte ingénieure en génie thermique, elle a rejoint l'équipe de Mulhouse en 2019.

**Paul PANIER** – Chargé de Projets fluides. Ingénieur en Génie Climatique, il a rejoint l'équipe de Mulhouse en 2020

**Laëtitia REMOND** – Assistante de Direction, chargée du suivi administratif et financier des missions, des dossiers d'appels d'offres ainsi que de la gestion des ressources humaines, chez IMAEE depuis 2008.

## Tour d'horizon de nos prestations



IMAÉE est engagée sur un domaine fortement lié aux critères du **développement durable**. Notre approche vise à **proposer des solutions les plus performantes possibles** en tenant compte du contexte local et des contraintes de nos clients.

En effet, le secteur du bâtiment **contribue majoritairement à la consommation des énergies fossiles, et à l'émission de gaz à effet de serre.**

Ces aspects de préservation des ressources et de l'environnement sont aussi à mettre en perspective avec les capacités actuelles et futures des maîtres d'ouvrage à pouvoir, d'une part, **garantir leur sécurité énergétique**, par opposition à la notion de précarité énergétique, et d'autre part, à **dégager durablement une capacité d'investissement** suffisante pour **améliorer leur patrimoine** ou **engager de nouveaux projets.**

Notre démarche intègre également les critères de la **Qualité Environnementale du Bâtiment**, en apportant un soin particulier au choix des produits et équipements selon leur impact environnemental (approche par analyse de cycle de vie notamment) et bénéficiant d'une **rentabilité optimale en termes de coût global.**

***En route pour l'objectif facteur 4 à moyen terme et facteur 10 d'ici 2050 !***

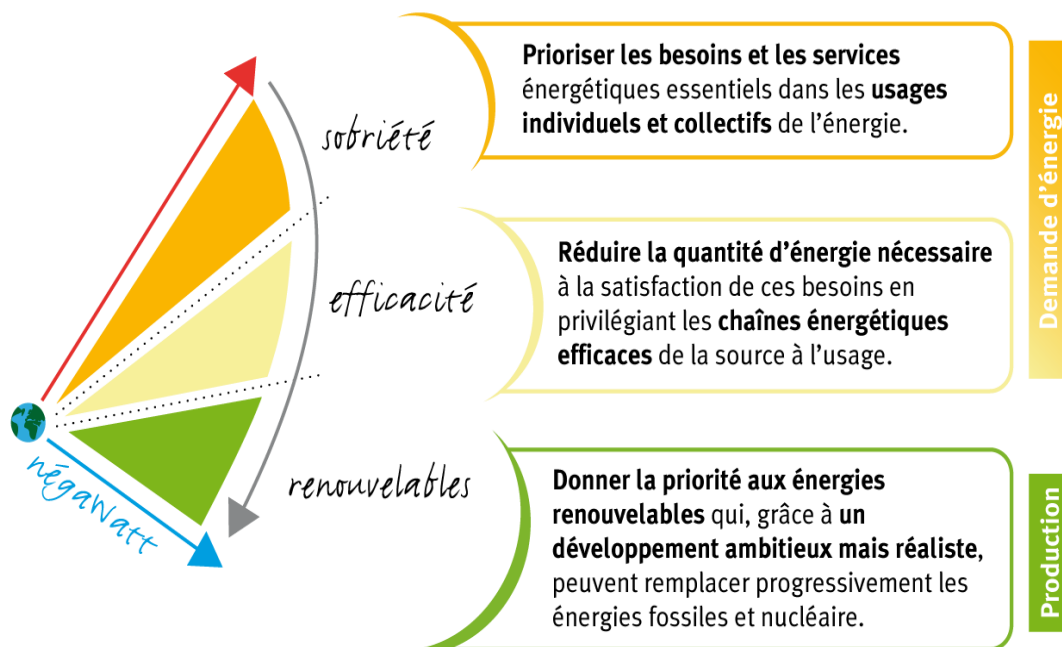
## Nos actions en faveur du développement durable

### ➤ Nos valeurs

IMAÉE propose des solutions énergétiques s'inscrivant dans la démarche « **négaWatt** ». Cette dernière vise à induire un comportement sobre par une utilisation optimisée des bâtiments et par l'amélioration de la performance de l'enveloppe.

La conception bioclimatique est ainsi la base de notre travail de conception, notamment pour contrôler le confort d'été et stocker les apports solaires passifs. Le recours à des équipements efficaces permet d'améliorer encore le résultat sur la base d'un besoin plus faible et donc d'installations de taille plus modérée. Enfin, en fonction des besoins et des possibilités techniques et économiques, la mise en place de systèmes de production d'énergies renouvelables permet d'envisager la convergence à terme vers l'objectif « facteur 4 ».

Au travers de cette approche nous sommes convaincus d'œuvrer objectivement en faveur d'une **approche durable** - proposer d'investir aujourd'hui sur des mesures performantes et économiques, afin de limiter la charge sur le budget de fonctionnement, pour **préserver demain une capacité à investir**.



## ➤ Nos modes de déplacement

Nos déplacements s'effectuent majoritairement en transports « doux », en vélo, en train. Pour nos déplacements en voiture, nous privilégions la solution **CITIZ**, service d'autopartage sur tout le territoire français. Notre société participe tous les ans au challenge « vélo au travail de la Région Grand-Est.

### ❖ Mode de déplacement trajets domicile-travail :

- 2 déplacements à pied
- 4 vélos (6000 km/an)
- 6 déplacements en Train (21000 km/an)
- 1 véhicule salarié (8200 km/an = 170gCO<sub>2</sub>/km)

### ❖ Mode de déplacement trajets professionnels :

- Train (16000 km/an = 30gCO<sub>2</sub>/km)
- 1 véhicules de société (12000 km/an = 120gCO<sub>2</sub>/km)
- Auto-partage France CITIZ (1000 km/an = 120gCO<sub>2</sub>/km)
- Vélos personnels ou disponibles en gare (4000 km/an)

## ➤ Bilan carbone

Notre société a réalisé un bilan carbone sur son activité de 2011 et 2014. Il peut vous être fourni sur simple demande.

## ➤ Nos fournisseurs et partenaires

Nous consommons de l'électricité « verte » provenant à 100% d'énergies renouvelables (solaire, éolien, hydraulique et biogaz) fournie par la société coopérative **Enercoop**.

Nous nous appuyons sur un réseau de partenaires locaux **compétents** :

- Au plus proche des projets afin de limiter les trajets
- Intégrés dans une démarche environnementale / énergétique
- Avec une politique sociale et salariale éthique

Nous valorisons chaque année notre chiffre d'affaires dans des actions solidaires : dons à *Alter Alsace Energies* (pour la promotion de l'utilisation rationnelle de l'énergie et des énergies renouvelables), *Ariena* (Association régionale pour l'initiation à l'environnement et à la nature en Alsace), *Emmaüs*, sponsoring d'actions sportives (« Tour d'Europe à vélo »)..., etc.

## ➤ Pour découvrir les principes et valeurs auxquels nous adhérons

- [www.negawatt.org](http://www.negawatt.org)
- [www.decrypterlenergie.org](http://www.decrypterlenergie.org)
- [www.ademe.fr](http://www.ademe.fr)
- [www.climaxion.fr](http://www.climaxion.fr)
- [www.energies-partagees-alsace.coop](http://www.energies-partagees-alsace.coop)